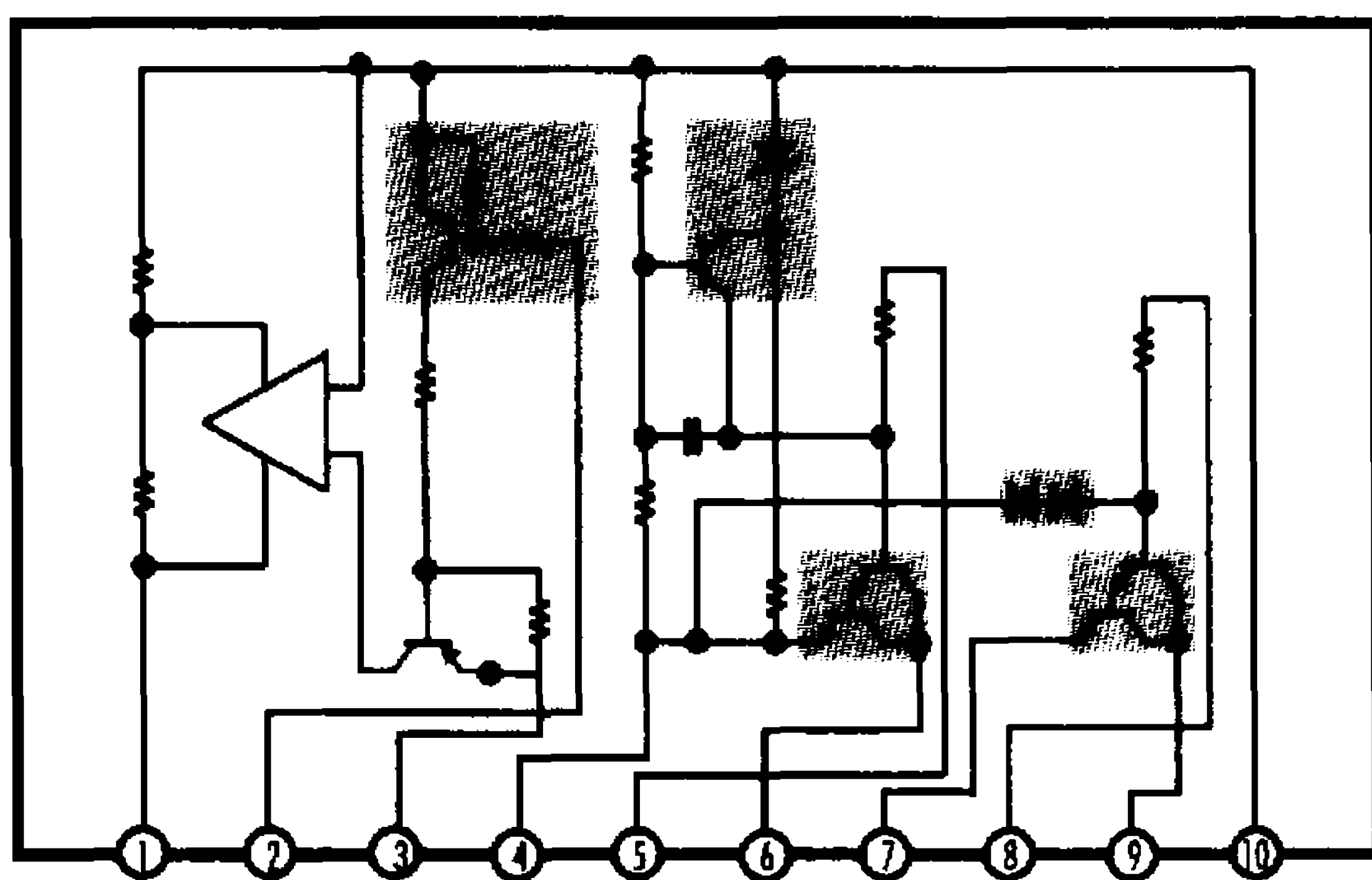

STK 5468

Rys. 68. Struktura wewnętrzna układu STK 5468

Do podstawowych parametrów układu STK 5468 należą:

- ◆ Maksymalne napięcia zasilania $U = 30\text{ V}$,
- ◆ Napięcie wyjściowe $U_2 = 5,23\text{ V}$ przy maksymalnym prądzie 1 A ,
- ◆ Napięcie wyjściowe $U_5 = 12,1\text{ V}$ przy maksymalnym prądzie 1 A ,
- ◆ Napięcie wyjściowe $U_8 = 12,8\text{ V}$ przy maksymalnym prądzie 1 A .


STK 5471

Rys. 69. Struktura wewnętrzna układu STK 5471

Do podstawowych parametrów układu STK 5471 należą:

- ◆ Maksymalne napięcie zasilania $U_3 = 20\text{ V}$,
- ◆ Maksymalne napięcie zasilania $U_6 = 30\text{ V}$,
- ◆ Maksymalne napięcie zasilania $U_9 = 30\text{ V}$,
- ◆ Napięcie wyjściowe $U_1 = 5,3\text{ V}$ przy maksymalnym prądzie $0,5\text{ A}$,
- ◆ Napięcie wyjściowe $U_4 = 12\text{ V}$ przy maksymalnym prądzie $1,5\text{ A}$,
- ◆ Napięcie wyjściowe $U_7 = 12\text{ V}$ przy maksymalnym prądzie $1,5\text{ A}$.