

TRIODA

RD 12 YB

Tesla

Wzmacniacz i generator w. cz.

Wartości charakterystyczne

U_z	18,5 ÷ 20,6	V
I_z	66 ÷ 74	A
I_k	11	A
U_a	12 ¹⁾	kV
U_a	9 ²⁾	kV
K_a	33 ÷ 44	
ρ_a	4,4 ÷ 6	kΩ

Pojemności

$C_{a/s}$	29,5	pF
$C_{s/k}$	26,6	pF
$C_{a/k}$	1,5	pF

- ¹⁾ $f < 3$ MHz
²⁾ $f < 30$ MHz

Wartości graniczne

$U_a \text{ max}$	12	kV
$I_a \text{ max}$	2	A
$P_a \text{ max}$	12	kW
f_{max}	30	MHz

Dane mechaniczne

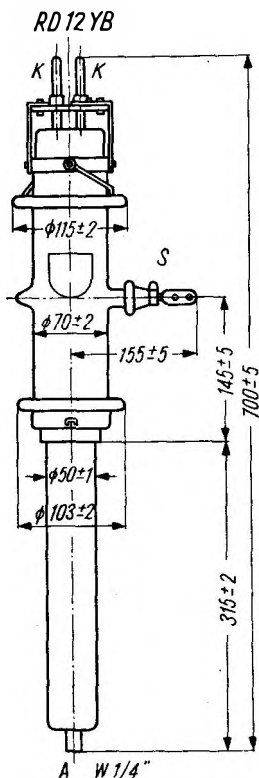
Wykonanie: szklane, katoda wolframowa, bezpośrednio żarzona.

Chłodzenie: anoda — wodą 12 l/min przy 1,5 atm., bańka — powietrzem przy 160 mm (H_2O).

Ustawienie: pionowo, anoda na dole.

Ciężar: netto 2,85 kG
brutto 20 kG

Wymiary opakowania:
450 × 450 × 1200 mm



Typy podobne: CAT 6 K — Marconi, RS 257 — Telefunken