

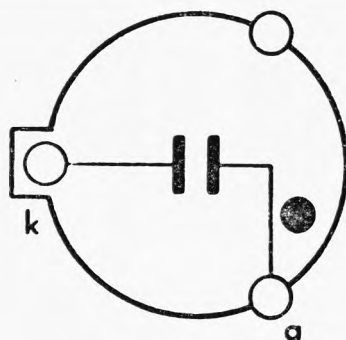
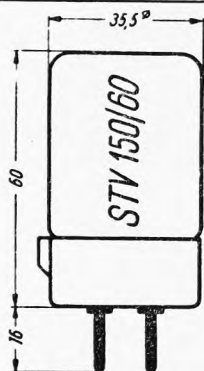
# Stabilizator napięcia

# STV 150/60

Telefunken

Układy stabilizacji napięcia

4-kołkowy



### Wartości charakterystyczne i robocze

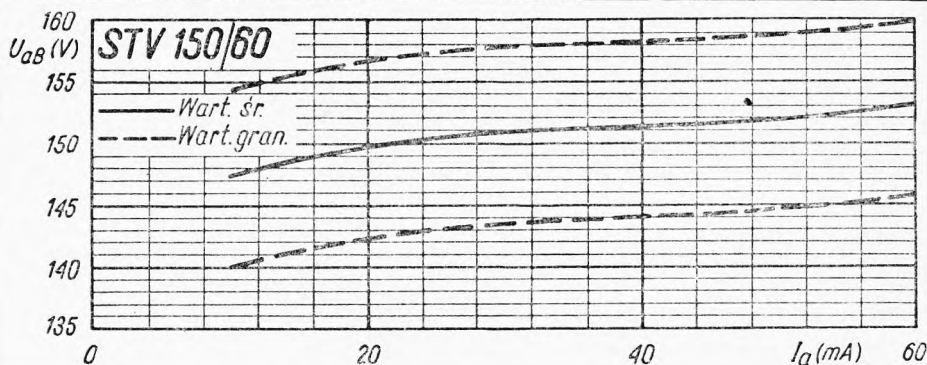
$U_{aB}$	150	V
$U_{aBmin}$	140	V
$U_{aBmax}$	160	V
$I_{amin} \dots I_{amax}$	10...60	mA
$U_{aZmax}$	165	V
$\Delta U_{aBmax}$	10	V
$R_{\sim max}$	150	$\Omega$
$\rho_{amax}$	200	$\Omega$

### Wartości graniczne

$I_{wl}$	120 <sup>1)</sup>	mA
$I_{amin}$	10	mA
$I_{amax}$	60	mA
$t_{max}$	+90	$^{\circ}C$
$t_{min}$	-55	$^{\circ}C$

<sup>1)</sup> max 10s

Uwaga: Odwrócenie polaryzacji napięcia: na dodatnią dla katody, a na ujemną dla anody powoduje zmianę parametrów lampy. Lampę należy chronić przed wstrząsami i przed uderzeniami. Pojemność równoległa może mieć wartość dowolną.



TYPY PODOBNE