

TS 15/38

Moc pozorna znamionowa: 15VA

Częstotliwość znamionowa: 50Hz

Liczba faz: 1

Napięcie znamionowe pierwotne: 220V

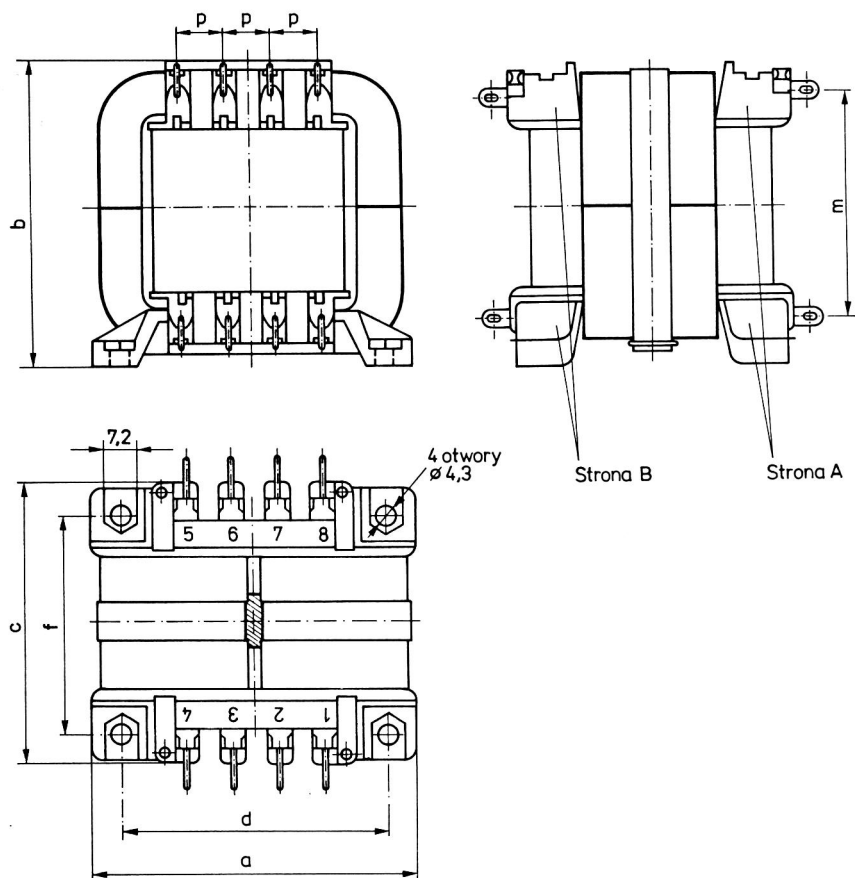
Napięcie i prąd obciążenia uzwojenia wtórnego:

U1: 15,7V; 0,5A

U2: 15,7V; 0,5A

Typ rdzenia: -006

Wymiary gabarytowe: 59x61x57



Poz.	Rdzeń	Moc [VA]	Masa ok. [kg]	Nominalne wymiary [mm]								Maks. liczba koń- cówek	Rodzaje koń- cówek rys. 3-8-6-20	Uwagi
				a	b	c	d	f	m	p				
1	D-2372-006-01	15 ÷ 20	0,5	30	57	52	50	40	41,8	8,75	16	C; D		
2*	D-2372-008-01	80 ÷ 90	1,1	75	75	85	65	53	55	7,5	12	C; D	* końc. tylko od strony „A”, korpus z prze- grodą lub bez przegro- dy	