

TS 80/23

Moc pozorna znamionowa: 80VA

Częstotliwość znamionowa: 50Hz

Liczba faz: 1

Napięcie znamionowe pierwotne: 220V

Napięcie i prąd obciążenia uzwojenia wtórnego:

U1: 16,1V; 2,6A

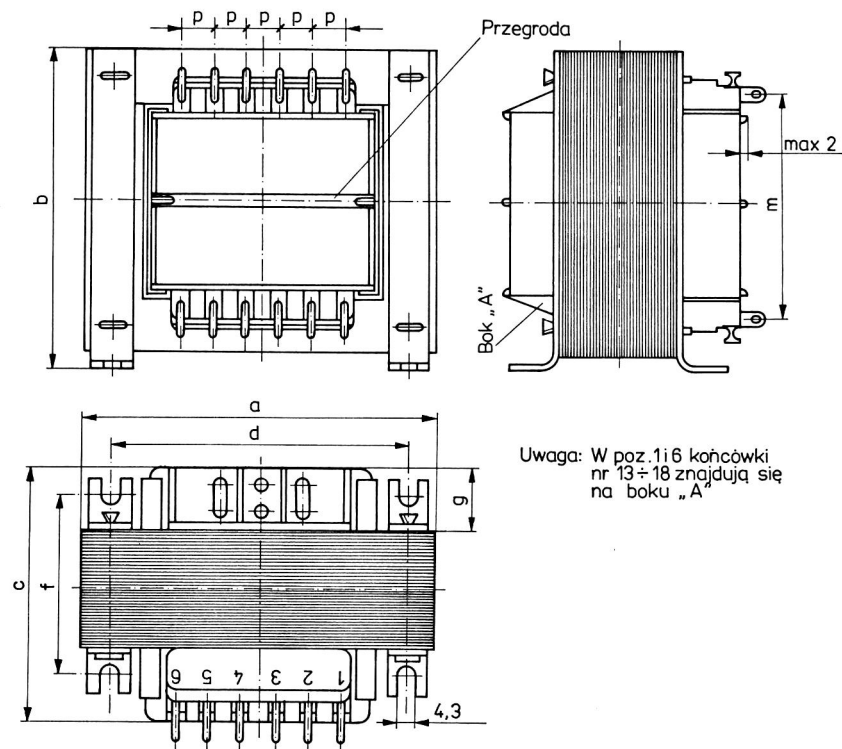
U2: 12,6V; 0,24A

U3: 24,9V; 0,83A

U4: 75,8V; 0,14A

Typ rdzenia: EI-102/34

Wymiary gabarytowe: 77x102x90



Poz.	Rdzeń	Moc [VA]	Ma- sa ok. [kg]	Nominalne wymiary [mm]								Maks. liczba koń- cówek	Rodzaj koń- cówek rys. 3-8-6-20	Uwagi
				a	b	c	d	f	g	m	p			
1	EI-78/27,5	35 ÷ 40	1,1	78	68	55	65	42	12,5	50	6,25	18	C; D	bez przegro- dy
2	EI-84/28	40 ÷ 45	1,2	84	75	60	70	42	14,5	52,5	7,5	12	C; D	
3	EI-84/42	50 ÷ 80	1,7	84	75	74	70	58	14,5	52,5	7,5	12	C; D	
4	EI-102/34	90 ÷ 100	2,2	102	90	74	85	49	18,5	65	7,5	16	C; D	
5	EI-102/51	120 ÷ 140	3,3	102	90	88	85	66	18,5	65	7,5	16	C; D	
6	EI-78/27,5	35 ÷ 40	1,1	78	68	55	55	42	12,5	50	6,25	18	C; D	z prze- grodą
7	EI-84/28	40 ÷ 45	1,2	84	75	60	70	42	14,5	52,5	7,5	12	C; D	
8	EI-84/42	50 ÷ 80	1,7	84	75	74	70	56	14,5	52,5	7,5	12	C; D	
9	EI-102/34	90 ÷ 100	2,2	102	90	71	85	49	18,5	65	7,5	16	C; D	
10	EI-102/51	120 ÷ 140	3,3	102	90	88	85	66	18,5	65	7,5	16	C; D	